

2018  
Edition



# SUPPLY ARRANGEMENT

## SYSTÈME D'APPROVISIONNEMENT

SA# E60PQ-120001-031-PQ

*Nightingale*

DESIGNED.  
BUILT.  
PACKAGED.



FIÈREMENT **CANADIEN**



Since 1928, Nightingale is a leading designer and manufacturer of ergonomic office seating. Located in the heartland of southern Ontario, this almost 100 year old company places great importance on design, the environment, community service and the health and well-being of our customers and employees.

Nightingale has earned a reputation for well-made, durable seating of the finest quality. With its state of the art Innovation Lab and accredited Ergonomic Chair Testing laboratory, Nightingale is able to produce consistently superior seating throughout its 250,000 sq. ft production facility.

Nightingale has been nominated and accepted numerous design awards; holds multiple patents; and is a leader in the industry for quality.

### **100% Canadian Content**

Depuis 1928, Nightingale est un chef de file dans la conception et la fabrication de fauteuils ergonomiques. Située au cœur du sud-est Ontarien, cette compagnie de plus de 85 ans d'existence accorde une grande importance sur le design, l'environnement, le service à la communauté, la santé et le bien-être de ses clients et employé(e)s.

Nightingale s'est taillé une réputation de première qualité dans la fabrication et la durabilité de ses produits. Doté d'un centre de Recherche et Design moderne ainsi que d'un laboratoire d'essai accrédité, Nightingale est en mesure de produire des fauteuils de qualité supérieure dans son usine de fabrication de 250,000 pieds carrés.

AT A GLANCE

EN BREF



**Bless | 2100**  
\$235.00



**Bless | 2100D**  
246.00



**Frio | 2100UF**  
\$249.00



**Frio | 2100UFHB**  
\$259.00



**Frio | 2100UFHB-D**  
\$299.00



**Ergo-Learn | 3280D-SA**  
\$285.00



**Ergo-Learn | 3285-SA**  
\$265.00



**WXO | 5800M**  
\$339.00



**MXO | G5900**  
\$309.00



**VXO | 7280**  
\$203.00



**CXO | 6200D**  
\$699.00



**IC2 | 7300SA**  
\$529.00



**IC2 | 7300SA-UFST**  
\$629.00



**IC2 | 7300SA-UF**  
\$659.00



**IC2 | 7300D**  
\$574.00



**IC2 | 7300D-UFST**  
\$665.00



**IC2 | 7300D-UF**  
\$695.00



**Cricket | 500FCA**  
\$169.00



**Cricket | 500F**  
\$108.00



**Cricket | 501**  
\$102.00



**OXO | 6501**  
\$239.00



**OXO | 6501-07**  
\$229.00



**OXO | 6502**  
\$249.00

**SUPPLY ARRANGEMENT****OFFICE SEATING**

April 1, 2018—November 28, 2025

SA#: E60PQ-120001-031-PQ

**CALL UPS AGAINST THIS  
SUPPLY ARRANGEMENT  
MUST BE ISSUED TO**

**NIGHTINGALE CORPORATION**

2301 Dixie Road

Mississauga, ON L4Y 1Z9

[nightingalechairs.com](http://nightingalechairs.com)

**EGON SZENTTAMASY**

Vice-President of Commercial Sales

[egon@nightingalechairs.com](mailto:egon@nightingalechairs.com)

(905) 896-3434 x 239

Toll Free: 1 (800) 363-8954

Toll Free Fax: 1 (800) 637-6784

Visa & Mastercard orders are accepted.

## PRODUCT INFO AND ORDERING TERMS

The standard fabric for all products is our Mystic/Open House fabric. There are 11 colours to choose from with the standard colour being C1 or F58 Black. This fabric has 100% recycled content as mandated by PWGSC.

The federal government uses a specific Purchase Order form to place orders under the Supply Arrangement. The Purchase Order made out to Nightingale Corp. must show the chair model number, fabric colour selected, price, freight charge and the installation charge as separate line items.

Freight delivery charges are based on being prepaid and charge and are to be listed as a separate line item on the purchase order.

Installation charges are to be quoted on an order by order basis and listed as a separate line item on the purchase order.

Nightingale will produce, ship and invoice for the goods, freight and installation charges, carry the receivable, and collect payment.

Delivery is stated as three (3) weeks after receipt of order, and installation will be carried out during normal working hours, eg. 9:00 A.M. to 5:00 P.M., Monday through Friday.

**SUPPLY ARRANGEMENT  
OFFICE SEATING**

April 1, 2018—November 28, 2025  
SA#: E60PQ-120001-031-PQ

**LES DEMANDES D'INFORMATION  
CONCERNANT LE SA DOIVENT  
ÊTRE ADRESSÉES A****NIGHTINGALE CORPORATION**

2301 Dixie Road  
Mississauga, ON L4Y 1Z9  
[nightingalechairs.com](http://nightingalechairs.com)

**EGON SZENTTAMASY**

Vice-President of Commercial Sales  
[egon@nightingalechairs.com](mailto:egon@nightingalechairs.com)  
(905) 896-3434 x 239

Téléphone sans frais: 1 (800) 363-8954

Télécopieur sans frais: 1 (800) 637-6784

**Nous acceptons les commandes payées par carte Visa et Mastercard.**

**INFORMATION SUR LE PRODUIT ET  
CONDITIONS D'ACHAT**

Le tissu standard pour tous les produits est notre Mystic/Open House. Il y a un choix de 11 couleurs dont le C1 or F58 noir comme couleur standard.

Le gouvernement fédéral utilise un formulaire de bon d'achat spécial pour placer une commande sous le SA. Le bon d'achat est émis au nom de Nightingale Corp. en y indiquant le numéro de modèle de la chaise et la couleur du tissu. Les frais de transport et les frais d'installation devront être listés sur une ligne séparée.

Les frais de livraison sont prépayés et chargés et doivent être identifiés sur une ligne séparée sur le bon d'achat.

Les frais d'installation doivent être soumissionnés pour chacune des commandes et doivent être identifiés sur une ligne séparée sur le bon d'achat.

Nightingale produira, expédiera et facturera les biens, incluant le transport et les frais d'installation, supportera les recevables et collectera le paiement.

Le délai de livraison est de trois (3) semaines suite à la réception de la commande et l'installation s'effectuera durant les heures normales de travail soit de 9h00 à 17h00, du lundi au vendredi.

Our **Task Chairs** offer the very best in ergonomics, comfort, and value.  
Sit Well. Be Productive.

THE  
TASK  
CHAIR

TASK

Nos chaises de travail offrent une variété de choix qui amélioreront votre environnement de travail. Votre corps et votre esprit auront des effets positifs tant au niveau du confort, du soutien et des avantages ergonomiques.





# 2100™

# 2100

Built to cater high performances; offering extensive features and exceeding the requirements of an active work environment.



Bless | 2100  
\$235.00

Bless | 2100D  
\$246.00

Frio | 2100-UFHB-D  
\$299.00

Frio | 2100-UFHB  
\$259.00

Construit pour répondre aux hautes performances; offrant des fonctionnalités étendues et dépassant les exigences d'un environnement de travail actif.

Ergonomic Design • ENERSORB™ energy absorbing foam to reduce fatigue and increase blood circulation • Ergonomic waterfall seat design • 4-Way stretch fabric • ABLEX™ Mesh Backing allows air to pass freely • Shaped fixed arms • Angled rear legs for anti-tipping



Design ergonomique • Mousse mémoire Enersorb™ qui réduit la fatigue et permet une meilleure la circulation sanguine • Rebord de l'assise en cascade pour réduire la fatigue musculaire • Tissu extensible en 4-sens • Maille ABLEX qui permet à l'air de circuler librement • Bras fixes moulés

Ergo-Learn™ is an attractive ergonomic multi-task chair that offers a variety of features that address the many task seating requirements of the active work space.



Ergo-Learn™ | 3285-SA  
\$265.00



Ergo-Learn™ | 3280D-SA  
\$285.00

Le modèle Ergo-Learn est une chaise ergonomique multitâches attrayante qui offre une variété de fonctionnalités qui répondent aux besoins des environnements de travail.

ENERSORB™ foam to reduce fatigue and increase blood circulation • 6° forward-tilt adjustment • 4-way adjustable arms • Built-in lumbar support • Waterfall seat design to reduce muscle fatigue • Seat slide depth adjustment Infinite seat & back angle adjustment • Back height adjustment



Mousse ENERSORB™ pour réduire la fatigue et augmenter la circulation sanguine • 6° réglage de l'inclinaison vers l'avant • Bras réglable en 4 directions • Soutien lombaire intégré • Conception de siège en cascade pour réduire la fatigue musculaire • Réglage de la profondeur de glissement du siège Ajustement infini du siège et du dossier • Réglage de la hauteur du dossier

WXO™ is a classic working chair. It has a refined sleek profile with ultra-comfort and ergonomic support.



WXO™ | 5800M  
\$339.00

La WXO™ est une chaise de travail classique. Elle a un profil raffiné aux lignes pures avec un confort optimal et un soutien ergonomique.

Intelligent synchronous TORGLIDER™ balanced recline mechanism  
 ENERSORB™ energy absorbing foam to reduce fatigue and increase blood circulation • ABLEX™ mesh backing provides generous lumbar support while allowing dynamic back movement • 2D adjustable armrests • Generous lumbar and thoracic support • Waterfall seat



Mécanisme synchronisé TORGLIDER qui procure une inclinaison équilibrée • Mousse mémoire Enersorb™ qui réduit la fatigue et augmente la circulation sanguine • Dossier en maille ABLEX™ qui procure un généreux soutien lombaire tout en permettant un mouvement dynamique du dos • Bras ajustables 2D • Soutien lombaire généreux • Ajustements et mécanismes ergonomiques • Rebord du devant de l'assise en cascade

The most comfortable ergonomic chair in the world. Period.



CXO™ | 6200D  
\$699.00

La chaise ergonomique la plus confortable au monde. Point.



Adjustable Headrest • Adjustable Thoracic and Lumbar Support • ENERSORB™ energy absorbing foam to reduce fatigue and increase blood circulation • ABLEX™ mesh backing provides generous lumbar support while allowing dynamic back movement • 4D adjustable armrests • 4 way stretch fabric • Waterfall seat • Seat depth adjustment



Appui-tête réglable/soutien lombaire • Mousse mémoire Enersorb™ qui réduit la fatigue et augmente la circulation sanguine • Dossier en maille ABLEX™ qui procure un généreux soutien lombaire tout en permettant un mouvement dynamique du dos • Bras ajustable 4D • Tissu extensible en 4 sens • Rebord de l'assise en cascade

VXO™ offers a simple light scale design that delivers remarkable comfort and dynamic support.



VXO™ | 7280  
\$203.00

La VXO™ offre un design simple et léger qui procure un confort remarquable et un support dynamique.

Lumbar height adjustment • High density, high resiliency foam for comfort and support • NEBULA Mesh that allows air to circulate • Adjustable armrests • Waterfall seat

## FEATURES



Soutien lombaire ajustable • Mousse mémoire Enersorb™ qui réduit la fatigue et permet une meilleure circulation sanguine • Maille NEBULA qui permet à l'air de circuler • Accoudoirs ajustables 2D • Ajustements et mécanismes ergonomiques • Rebord du devant de l'assise en cascade

Intelligent chair that is perfectly balanced for an exceptionally smooth ride.



IC2® | 7300D  
\$574.00



IC2® | 7300D-UFST  
\$665.00



IC2® | 7300SA  
\$529.00

Chaise intelligente qui est parfaitement équilibrée pour offrir une expérience ergonomique exceptionnelle.

Slow-release, pneumatically assisted, infinite tilt lock, synchronous • GALILEO™ mechanism features an adjustable integrated dual-lever seat slider, pneumatic height adjustment and tension control • NEBULA™ mesh • Height/width adjustable 4D armrests with lockable swivel, and forward/backward arm-pad adjustment • Height/depth adjustable lumbar support pad • 5-prong heavy-duty polished aluminum base • 3" carpet casters • Height/depth adjustable head rest on a contoured axis



Mécanisme GALILEO™ synchrone à déclenchement lent, à assistance pneumatique, à blocage infini, avec glissière de siège intégrée à double levier réglable, réglage pneumatique de la hauteur et contrôle de la tension • Maille NEBULA™ • Accoudoirs 4D réglables en hauteur/largeur avec pivot verrouillable et réglage de l'avant et de l'arrière de l'accoudoir • Support lombaire réglable en hauteur/profondeur • Base en aluminium poli robuste à 5 dents • Roulettes de 3" • Appuie-tête réglable en hauteur/profondeur sur un axe contourné

Our **Conference Seating** provides style, comfort and convenience. Ideal for any work and conference space.

Notre gamme de fauteuil conférence propose des designs classiques. Idéal pour tout espace et environnement de travail. D'allure souple et légère alliant confort pour les réunions et les salles de rencontre.

CONFÉRENCE

CONFERENCE



MXO™ chair offers a gas lift feature which always returns the chair to a uniform height and position. MXO™ was designed for meeting rooms, break out rooms and conference spaces.



MXO™ | G5900  
\$309.00

La MXO est dotée d'un piston pré-réglé qui repositionne la chaise à sa hauteur et position initiale. La MXO a été conçue pour les salles de réunions, les salles de repos et les salles de conférence.



Ergonomic Design • ENERSORB™ energy absorbing foam to reduce fatigue and increase blood circulation • Ergonomic waterfall seat design • 4-Way stretch fabric • ABLEX™ Mesh Backing allows air to pass freely • Shaped fixed arms • Angled rear legs for anti-tipping



Piston pré-réglé pour ramener le fauteuil dans sa position et sa hauteur initiale • Mousse mémoire Enersorb™ qui réduit la fatigue et permet une meilleure circulation sanguine • Ergonomique avec rebord de l'assise en cascade pour réduire la fatigue musculaire • Tissu extensible en 4-sens • Dossier en maille ABLEX qui permet à l'air de circuler librement

Our **Side Chairs** are light enough for easy storage and complement your office interiors.

SIDE  
ME

WE  
TO  
CO  
CO

Nos fauteuils d'appoint sont suffisamment légers pour faciliter le rangement et compléter avec style l'aménagement des espaces de bureau.



The chair that's ready to be it all: durable, practical, stackable, and comfortable. The Cricket™ is designed to provide function and style.



Cricket™ | 500FCA  
\$169.00



Cricket™ | 501  
\$102.00



Cricket™ | 500F  
\$108.00

La chaise prête à tout: durable, pratique, empilable, et confortable. Le Cricket™ est conçu pour fournir la fonction et le style.

Compound curved back provides superior comfort and support • Rear angled back legs for stability • Chrome plated metal cushion glides (500F & 501 only) • Electrostatically applied epoxy powder coat paint finish for corrosion resistance • High density and high resiliency foam



Dossier moulé et arrondi afin de procurer plus de confort et de soutien • Pattes arrières angulées afin de procurer plus de stabilité • Patins chromés coussinés (500F & 501) • Peinture électrostatique pour résister à la corrosion • Mousse élastique de haute densité

OXO™ chair designed to complement the styling and features of the XO™ and IC2 collections. The OXO™ side chair fits into any space environment.



OXO™ | 6501  
\$239.00



OXO™ | 6501-07  
\$229.00



OXO™ | 6502  
\$249.00

La OXO a été conçue pour agrémenter le style et les caractéristiques de la collection des XO. Le fauteuil d'appoint OXO s'intègre dans tout environnement de travail.

Ergonomic design • Ergonomic waterfall seat design • ABLEX™ • Backing allows air to pass freely • Shaped fixed arms

## FEATURES



Design ergonomique • Rebord de l'assise en cascade pour réduire la fatigue musculaire • Maille ABLEX qui permet à l'air de circuler librement • Bras fixes moulés



Nightingale only upholsters with top quality materials.

Nightingale has made every effort to represent the colours and textures of these textiles, vinyls and leathers as accurately as possible. However, we cannot guarantee 100% accuracy, due to variations that occur in the printing process.

Nightingale recommends ordering product samples before final purchase to get a more accurate representation of colour. However due to slight variations in dye lots, there can be slight colour variations to received product.

The enclosed textile collection is current and accurate at the time of printing, however the availability of patterns and colours listed may change without notice. Nightingale does not guarantee textile availability.

Please refer to our website [www.nightingalechairs.com/textiles](http://www.nightingalechairs.com/textiles) for the most current offerings and textile price grades.

Nightingale utilise uniquement du tissu de haute qualité pour recouvrir les chaises.

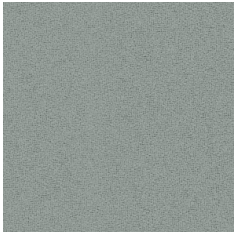
Nightingale a déployé tous les efforts pour représenter les couleurs et les textures de ces tissus, les vinyles et les cuirs le plus fidèlement possible. Toutefois, nous ne pouvons garantir la précision à 100% en raison des variations occasionnées par le processus d'imprimerie.

Nightingale recommande de se procurer un échantillon avant la commande finale afin d'obtenir avec exactitude la bonne couleur. Toutefois en raison des légères variations de teinture, il peut y avoir une légère variation dans la couleur dans le produit reçu.

La collection ci-jointe est actuelle et précise au moment de l'impression, toutefois la disponibilité des patrons et couleurs listés peuvent changer sans préavis.

Veillez-vous référer à notre site internet [www.nightingalechairs.com/textiles](http://www.nightingalechairs.com/textiles) pour les plus récents grades de tissu.

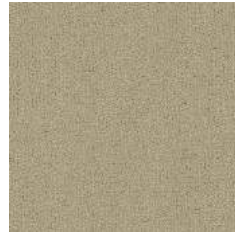




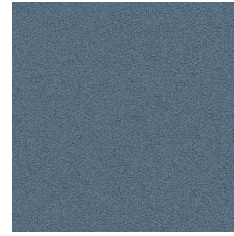
**F63** CHARCOAL



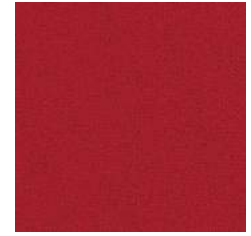
**F12** STONE



**F15** CARMEL



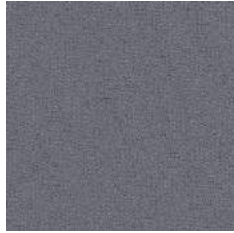
**F17** BLUESTONE



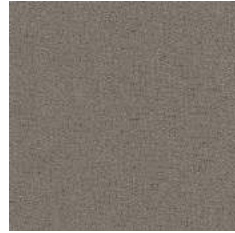
**F30** RED



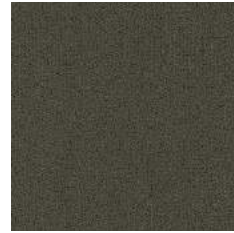
**F33** APPLE



**F35** WOLF



**F38** GOOSE



**F39** FOSSIL



**F49** PUMPKIN



**F54** BURGUNDY



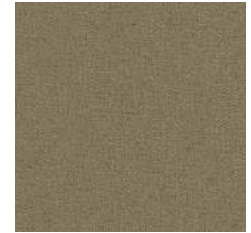
**F56** NAVY



**F58** BLACK



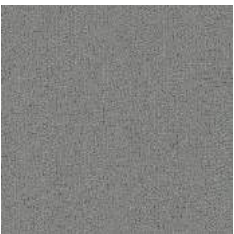
**F59** PALE GOLD



**F65** WILLOW



**F66** OLIVE



**F68** SILVER



**F74** GRAPHITE

**NIGHTINGALE CORPORATION**

2301 Dixie Road  
Mississauga, ON L4Y 1Z9  
[nightingalechairs.com](http://nightingalechairs.com)



**EGON SZENTTAMASY**

Vice-President of Commercial Sales  
[egon@nightingalechairs.com](mailto:egon@nightingalechairs.com)  
(905) 896-3434 x 239

Toll Free: 1 (800) 363-8954  
Toll Free Fax: 1 (800) 637-6784



Made in a 100% waste free manufacturing facility.

ISO 14001 & ISO 9001 CERTIFIED  
TB117-2013 COMPLIANT